

CHNT

正泰自动化



CHNT

正泰自动化

## 浙江正泰中自控制工程有限公司 二次供水智能化系统解决方案

为二次供水提供智能应用及智慧管理

浙江正泰中自控制工程有限公司

地址：杭州经济技术开发区6号街260号中自科技园  
邮编：310018  
电话：0571-28993200  
传真：0571-28993255

全国统一客户服务热线

**400-623-0073**

欢迎访问：Http://www.chitic.com  
欢迎咨询：E-mail: chitic@chitic.com



“CHNT”、“正泰”系中国驰名商标,属正泰电器(CHINT ELECTRIC)所有

正泰中自 2018.01 印刷



本广告资料由正泰中自(CHITIC)印制,仅用于说明本系列产品的相关信息。正泰中自随时可能因技术升级或采用更新的生产工艺而改进本手册有关内容,或对本手册的印刷错误及不准确的信息进行必要的改进和更改,恕不另行通知。商家订货时请随时联系本公司,以证实有关信息。



中自科技园鸟瞰图

## 公司简介

浙江正泰中自控制工程有限公司隶属正泰集团，是中国智慧信息及智能控制解决方案提供商。

正泰中自秉承安全、节能和环保理念，致力于过程自动化、装备自动化、智慧水务、智慧供热、智慧能源等领域前沿技术的研究开发与推广应用。

中自系列产品包括PCS1800分布式控制系统、TDCS9200集散控制系统、CTS700新型集散控制系统；PCS1200可编程逻辑控制器、PCS1500可编程控制系统；水务信息化管理平台、水处理自动化控制系统，居民二次供水、用水、节水一体化解决方案和水表智能集抄系统；从热源、供热管网、换热站、热用户的一体化解决方案；GTex-BX系列高速织机控制系统、GTex-SR系列开关磁阻电机驱动系统；PVS6000光伏电站监控系统、能源互联网云服务中心。全集成新一代工业自动化系统荣获“国家科技进步二等奖”，CTS700新型集散控制系统获“中国2010年度创新产品奖”，PCS1800分布式控制系统荣获“浙江省优秀工业产品”和“2016年度中国好仪表”称号，分布式光伏平台荣获“全国最佳光伏智能运维平台金奖”，设备管理系统荣获“水利部昆仑三等奖”。

正泰中自为国内外石油石化、煤化工、精细化工、生物制药、环保、水处理、电力、纺织、机械设备、太阳能等行业及城市供水、供热、供气公用工程近万家用户提供了高品质的自动化、信息化产品与技术服务。

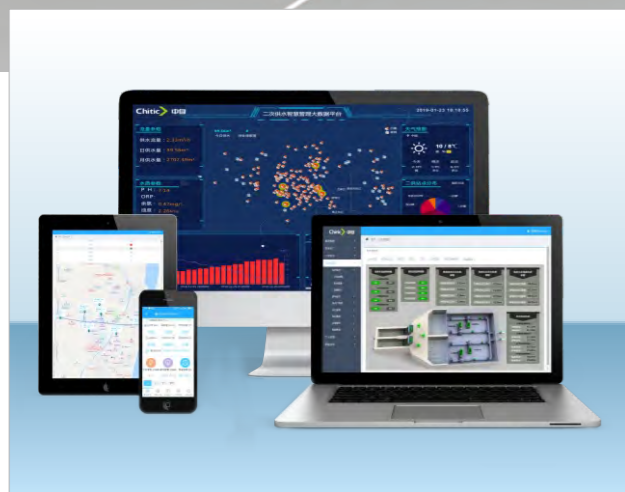
公司总部位于杭州经济技术开发区6号路260号中自科技园，已建成正泰（杭州）电子信息产业园，正泰工控自动化技术研发中心、正泰自动化产业与装备制造基地。

## 资质荣誉



## 智慧水务—为水行业提供从源头到排放的全程水务自动化信息化解决方案

浙江正泰中自控制工程有限公司历经10多年的经验积累，为水行业近300家企业提供自动化、信息化解决方案，涵括水利、供水、排水，实现每一滴水从取用到排放的全程监控，为水资源监测、生态改善、安全用水提供智慧化管理。



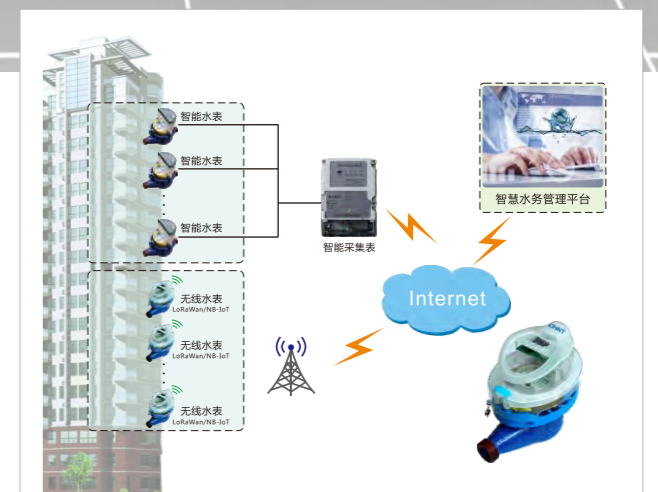
水务信息化



水务自动化



二次供水



智能水表

## 正泰二供，智慧节能

- ◆ 中国民营企业500强；
- ◆ 电气全产业链提供商；
- ◆ 10余年专业控制技术积累；
- ◆ 高可靠性冗余控制系统；
- ◆ 一对一独立变频，智能调控；
- ◆ 超高效电机、超静音水泵，节能环保；
- ◆ 获水利部昆仑奖的专业设备管理软件，保障设备运行；
- ◆ 完善的运维管控平台，实现智慧管理；
- ◆ 一体化专业服务队伍，解除后顾之忧。



智慧水务  
信息化管理平台



## 二次供水智慧管理平台

ChiticWater智慧水务云平台，是以安全、稳定、节能供水为目标的二次供水信息化远程智慧管理平台，融合二次供水泵房智慧安防、视频监控、设备实时监测、远程控制、数据分析、故障预警、任务分配、设备全生命周期管理等功能，基于B/S架构设计，采用物联网云计算技术，同时提供智能终端APP服务，从数据采集、传输、分析、优化等各个层面，以专业化技术、专家型应用，实现二次供水智慧管理。

### 系统特点

- ◆ 专注于二次供水技术，提供专业的二次供水设备和运维服务
- ◆ 自动控制、自动采集、自动分析、自动预警，云计算、云存储、云备份，全智能运行
- ◆ 水质24小时在线监测，泵房24小时视频云监控、红外报警、自动连锁报警，确保每一滴水的安全
- ◆ 采用恒压供水和设备冗余技术，确保设备长期稳定运行
- ◆ 设备状态远程监测，设备运维无纸化、全流程监控，设备故障大数据分析



## 智能管网调压系统

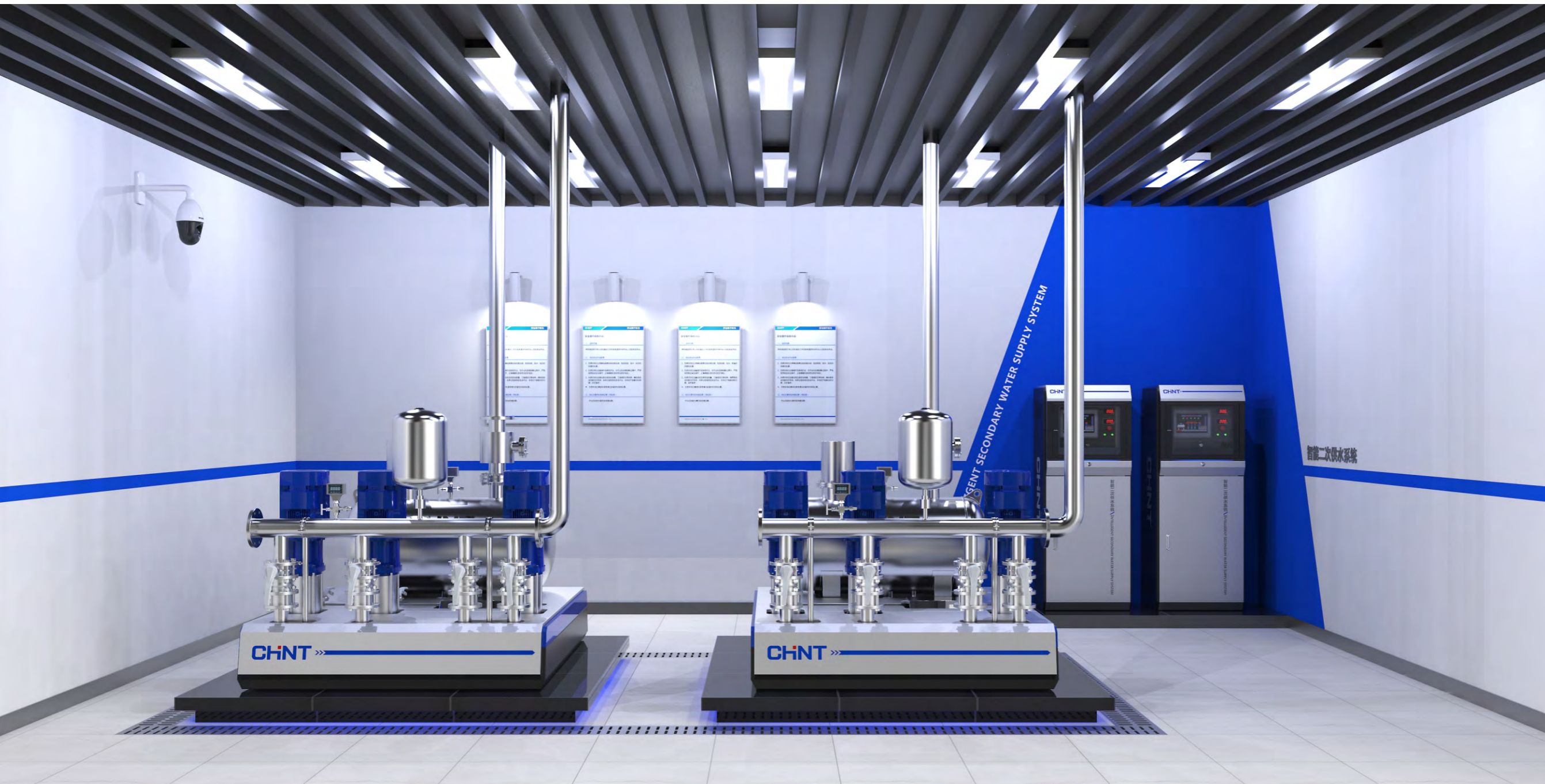
通过大数据采集，控制器自我学习及应用数学逻辑自动推演，不断修正算法模型，以集成的方法，解决供水高峰期市政管网压力不稳定的问题。

利用云计算与本地模糊控制相结合，解决二次供水过程中设备系统向市政管网抢水、泄水导致管网下游压力不稳定的问题。



## 标准化智慧泵房

正泰中自标准化智能泵房融合自动控制、水质安全、安防监控、智慧管理，提供完善的泵房建设、实时监控、运维服务一体化解决方案，保障供水安全、稳定、可靠、高效，实现泵房管理标准化、智能化。



智能安防系统

智能供水系统

智能控制系统

远程监控系统

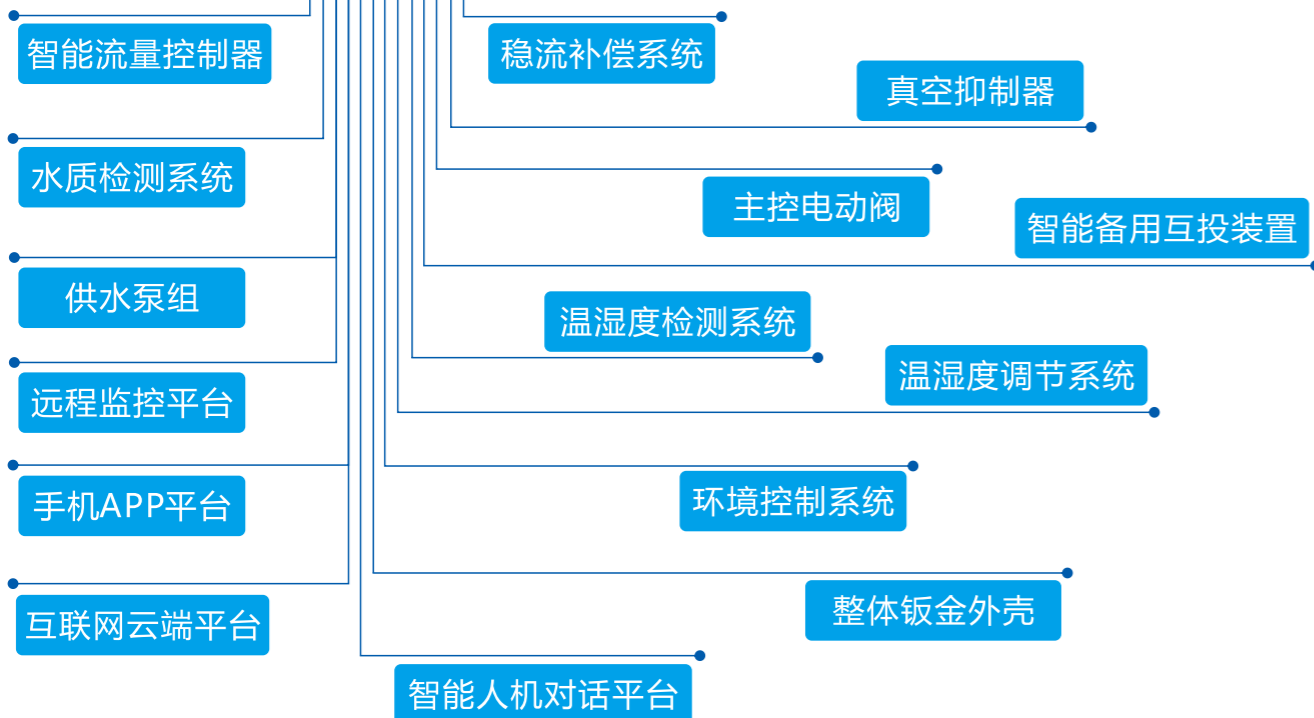
水质监测系统

排水防淹系统

环境管理系统

设备全生命周期  
管理系统

.....



## 一体化智慧泵房

运用工业化产品研发，流水线生产、集装箱式运输和标准化安装。采用先进控制技术和节能技术，系统运行安全、可靠、高效。

### 系统特点

- ◆ 泵房式设计：可置于室外，配备独立环境控制系统，使水泵、装置、仪器等长期处于良好运行环境，设备使用寿命长。
- ◆ 一体化安装：可按需求提供一个市政进水口，2个（低区、高区）或3个（低区、中区、高区）用户用水口。占地面积小，维护成本低。
- ◆ 工厂化组装：泵房90%以上的工序在工厂组装好，只需要一块平地，对接好进出水管网，便可通电运行。施工量小，安装工期短。
- ◆ 智慧型控制系统：配有先进的专用监控系统，实现泵房设备远程控制，无人值守。独特的手机APP监控，随时随地了解运行设备情况。
- ◆ 节能控制：配备节能控制器，采用阶梯供水模式，在原有厂家设备基础上再节能20%以上。
- ◆ 降噪技术：先进的一体化设计和独特的降噪技术，可安装隔音材质安装板，确保水泵低噪运行。



## 城镇区域加压泵站

### 技术参数

- ◆ 流量范围：1000 ~ 150000m<sup>3</sup>/d
- ◆ 压力范围：0.2 ~ 0.8 Mpa
- ◆ 压力调节精度：小于等于0.01Mpa
- ◆ 相对湿度：小于等于90%，无凝露
- ◆ 操作方式：自动，手动，远程

### 应用范围

- ◆ 自来水厂加压以及水厂中间加压泵站
- ◆ 其他一切以自来水为水源，需要增高水压的场合
- ◆ 供水流量及供水压力可根据用户要求设计



变频控制  
水压稳定

多种保障  
持续供水

降噪技术  
气水分离

密闭加压  
安全卫生

故障预警  
应急启动

专家算法  
自主学习

超低能耗  
节能环保



## 智能罐式无负压供水机组

无负压供水是一种利用市政供水管网余压、和市政供水能力相关的二次供水方式。不同的地域、地区、城市都各有不同的市政供水能力和供水需求,正泰中自基于多年水行业积累,依据用水量以及市政管网的情况,结合市政取水房、二级泵房到小区增压整体的供水量、用水量进行整体分析,提供适用于不同地域、地区、城市的整体、优化、节能的解决方案、供水方式及供水设备。公司专为二次供水实际需求开发的智能化无负压供水设备,采用变频泵控一体化设计以及先进的控制单元,确保机组智能优化运行,为无负压供水提供了安全、可靠的解决方案。

### 技术参数

- ◆ 机组可以配置2至6台泵
- ◆ LCD显示屏
- ◆ 流量Q: 最大1080m<sup>3</sup>/h
- ◆ 扬程H: 最大155m
- ◆ 泵送液体温度范围: 0°C~+600°C

### 性能特点

- ◆ 自动组网, 无需PLC
- ◆ 智能、可靠的控制方案
- ◆ 单泵独立变频, 更加节能
- ◆ 入口压力实时监测, 结合入口流量控制, 消除负压风险

### 适用范围

- ◆ 住宅小区或办公楼、宾馆企事业单位生活供水
- ◆ 原有生活供水设备的改造: 如气压式供水、水塔式供水高位水箱式供水



## 智能箱式无负压供水机组

机组包含智能控制系统、水泵、水质在线监测系统、水处理系统、管路、阀门、传感器等组成，在出厂前完成整体组合及主要运行参数设置。设备采用变频泵控一体化设计，标配3级能效(中国电机能效2级)高效电机和专用变频控制器以及先进的控制单元,确保机组智能优化运行。

### 技术参数

- ◆ 机组可以配置2至6台泵
- ◆ LCD显示屏
- ◆ 流量Q：最大1080m<sup>3</sup>/h
- ◆ 扬程H：最大155m
- ◆ 泵送液体温度范围：0℃~+600℃

### 性能特点

- ◆ 安装维护简单
- ◆ 自动组网，无需PLC
- ◆ 智能、可靠的控制方案
- ◆ 单泵独立变频，更加节能
- ◆ 设备运行状态实时监测，运行更稳定

### 适用范围

- ◆ 住宅楼 / 酒店 / 医院 / 学校 / 写字楼 / 工业流程增压



## 恒压变频供水机组

设备由2至4个并联的水泵组成,机组结构简单,操作简洁方便,适用于对供水压力品质和供水可靠性要求较高,对功能要求较为简单的普通供水场合。机组具备完善的水泵控制功能和安全保护功能,是中小型楼宇供水应用的理想选择。

### 技术参数

- ◆ 流量Q: 2-144m<sup>3</sup>/h
- ◆ 扬程H: 10-125m
- ◆ 配置CME/CM
- ◆ 高舒适性

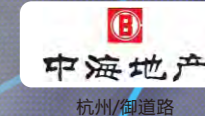
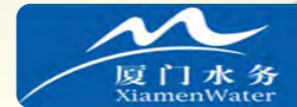
### 性能特点

- ◆ 恒压, 高舒适性
- ◆ 操作简单方便
- ◆ 安装简单, 免维护
- ◆ 单泵独立变频, 更加节能
- ◆ 设备运行状态实时监测, 运行更稳定

### 适用范围

- ◆ 中小型住宅楼 / 工厂建筑 / 中小型商场

智慧水务行业积累





24小时服务电话  
**400-623-0073**



公众号提供故障报修平台

## 我们的服务内容

- ◆ 为客户提供在线资料下载；
- ◆ 为客户提供专业技术培训；
- ◆ 为客户提供调试、售后以及定期和不定期的巡视检修服务；
- ◆ 对产品进行定期及不定期的维护保养；
- ◆ 对项目的资料进行整理、归档，确保客户得到细致、周到的服务；
- ◆ 安排专人定期对客户进行回访，进行客户满意度调查；并核实监督，确保回访内容真实有效。

## 我们的服务目标

- ◆ 客户满意度≥95%；
- ◆ 安装、调试一次验收合格率100%；
- ◆ 同类故障率≤5%；
- ◆ 产品一次交付合格率100%；
- ◆ 一次维修合格率100%。

## 我们的服务规范

- ◆ 统一着装，平台身份认证；
- ◆ 专业工程师，专家型服务；
- ◆ 标准服务工单，严格服务流程；
- ◆ 接受服务质量反馈，客户签字确认；
- ◆ 提供服务报告，方便历史追溯。

## 我们的服务网络

正泰中自具备专业化的工程设计、工程实施、运维服务能力，在长期的工程实践中积累了丰富的经验，为用户提供优质、规范、专业、全面的服务。

正泰中自建立了一个由总部与区域服务中心组成的覆盖全国的售后服务网络，用户的需求可以在短时间内得到快捷、高效、优质的响应和服务。



**浙江正泰中自控制工程有限公司**  
地址：杭州经济技术开发区6号路260号中自科技园  
电话：0571-2899 3288 传真：0571-2899 3277

**正泰中自西安区域服务中心**  
地址：西安市南稍门十字大话南门6号楼10层1004室  
电话：029-8536 5378 传真：029-8536 4687

**上海绿控自动化技术有限公司(上海分中心)**  
地址：上海市嘉定区金沙江路2890弄36号丽晶商务中心205室  
电话：021-3900 3529 传真：021-3900 3529

**正泰中自新疆区域服务中心**  
地址：乌鲁木齐市新市区长春路津城茗苑5栋一单元2003  
电话：17799254681 / 15099614524

**四川中自绿控自动化系统工程有限公司(西南分中心)**  
地址：成都市金牛区金府路799号金府国际1栋23楼7号  
电话：028-8768 7680 传真：028-8768 7685

**正泰中自安徽区域服务中心**  
地址：安庆市经三路四号亿和商务楼B407室  
电话：0556-5372 927 传真：0556-5372 927

**济南绿控自动化工程有限公司(华北分中心)**  
地址：济南市槐荫区经十路22799号和谐广场银座中心2号楼1808室  
电话：0531-8793 1312 传真：0531-8793 1372-802

**正泰中自哈尔滨区域服务中心**  
地址：哈尔滨市南岗区学府路52号哈理工国家科技园929室  
电话：0451-5199 6875 传真：0451-5199 6876